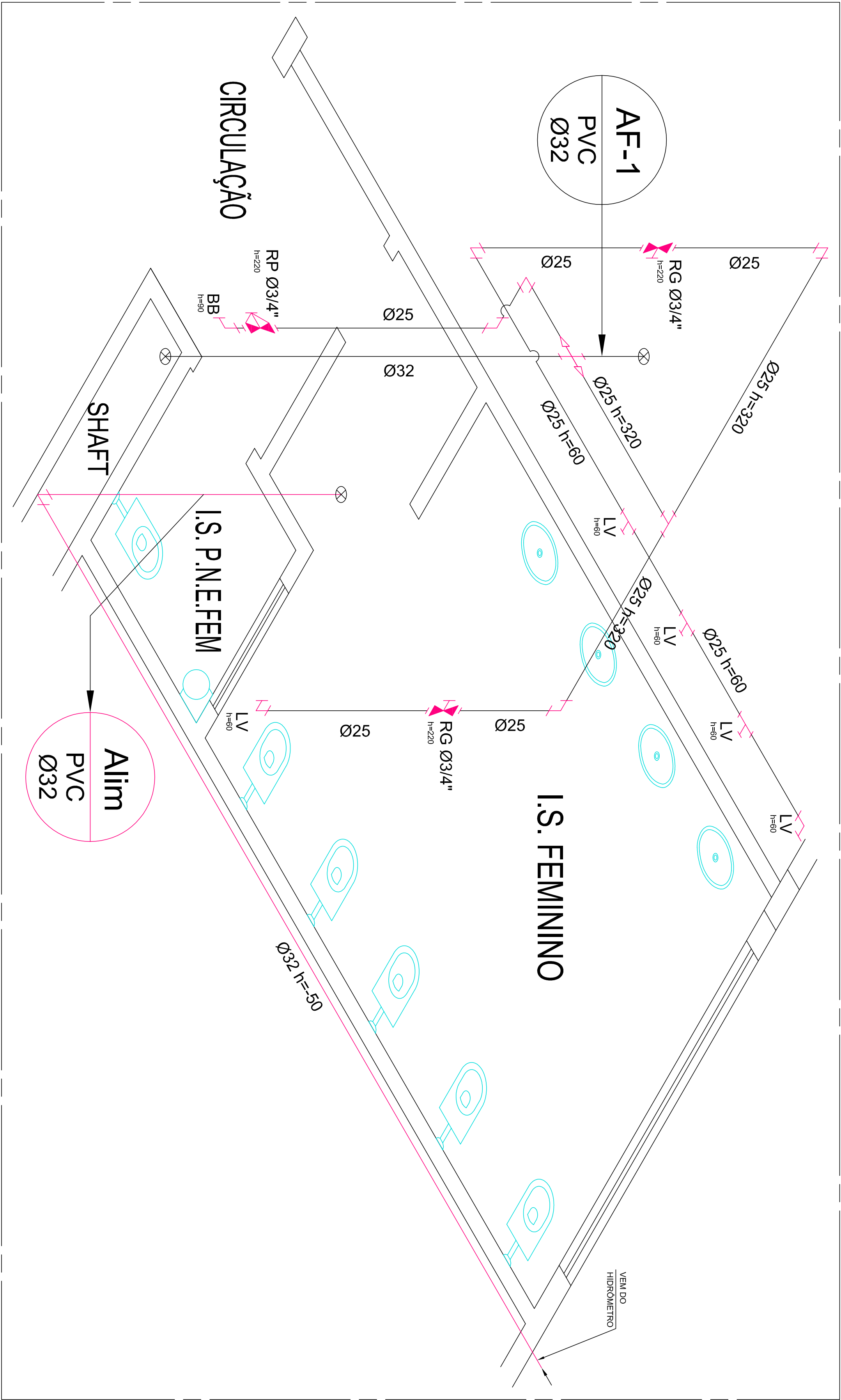


INSTALAÇÕES DE ÁGUA POTÁVEL E REAPROVEITÁVEL

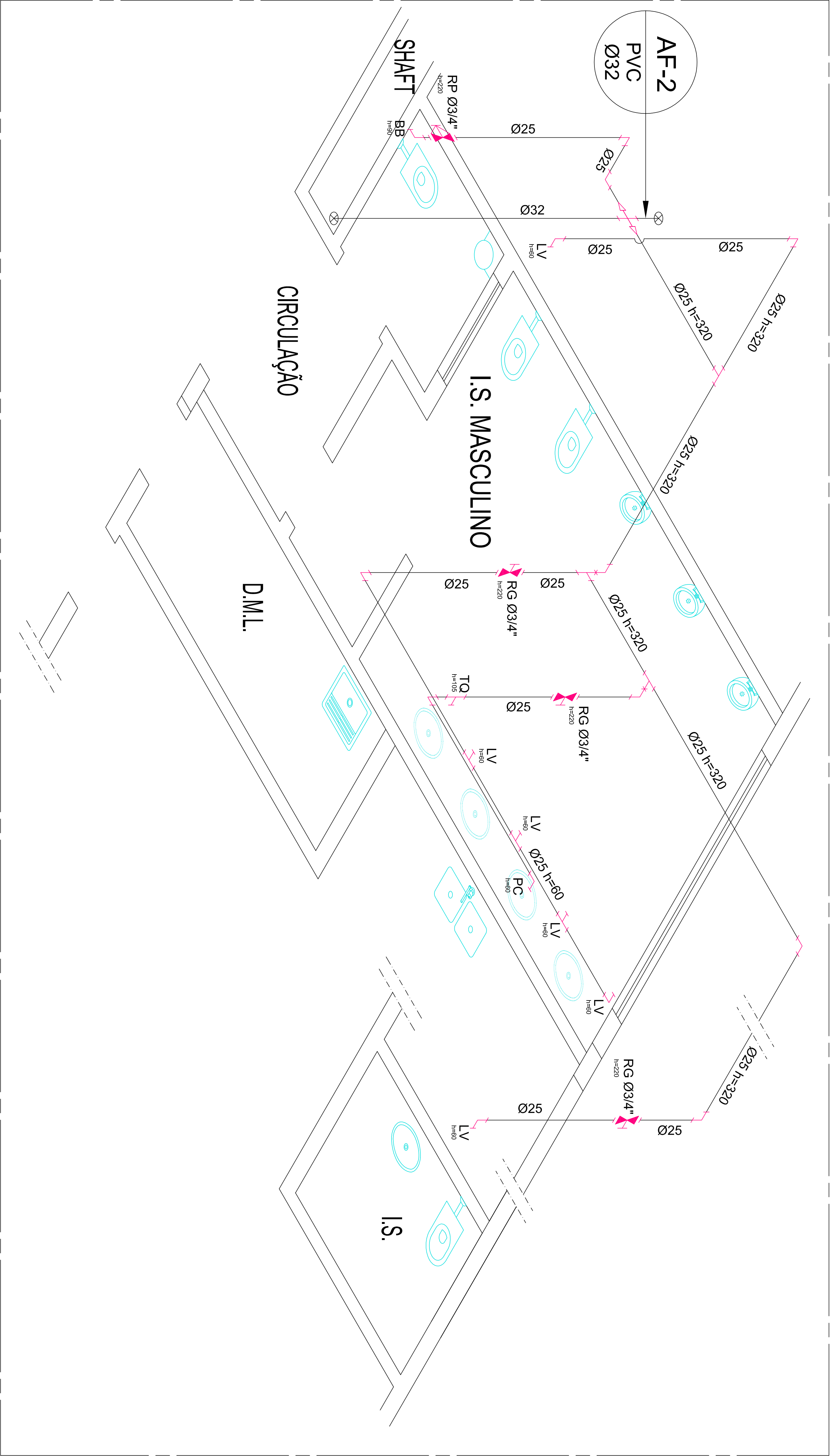
ISOMÉTRICO I.S. FEMININO (SUPERIOR) - ÁGUA POTÁVEL

ESCALA: 1:250



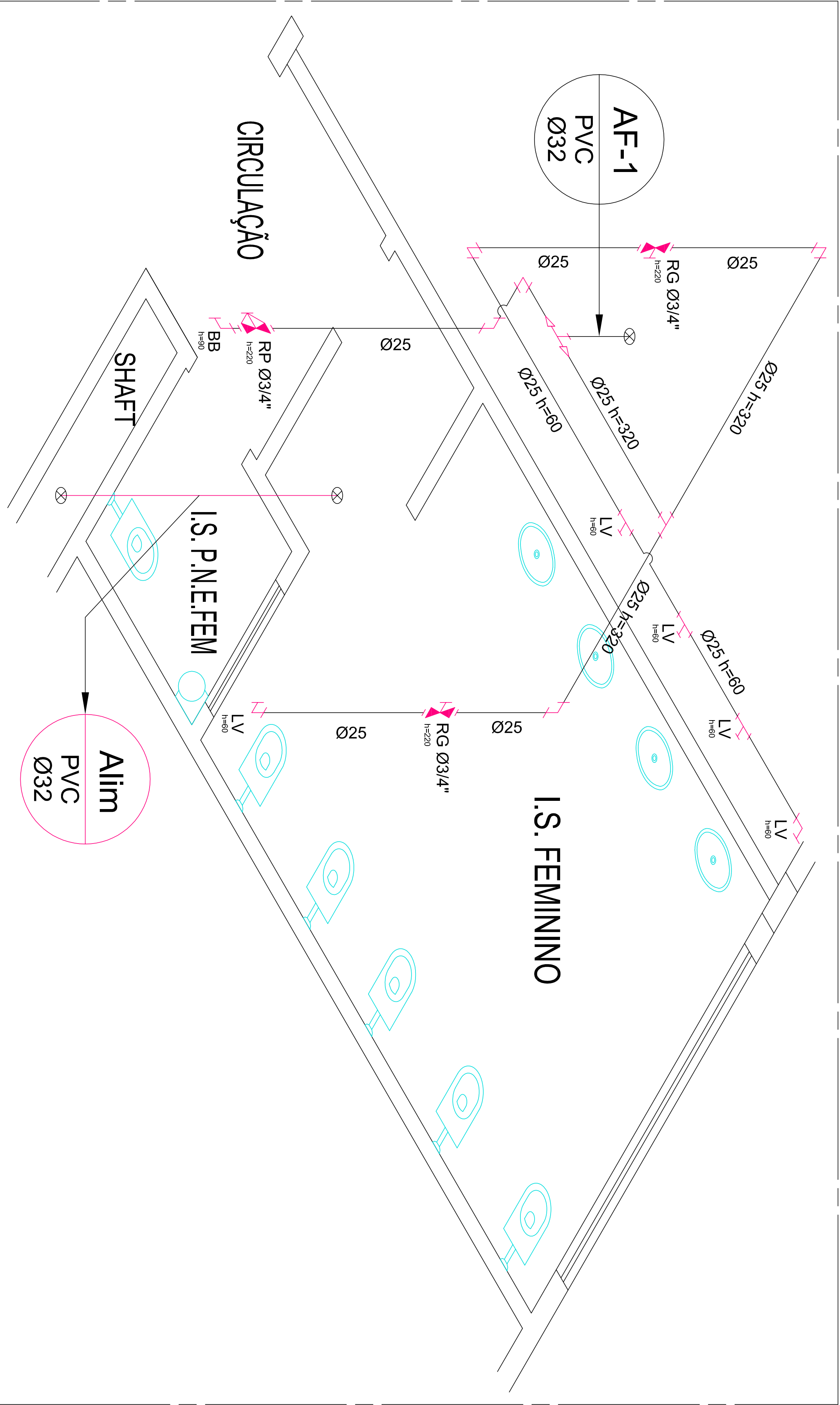
ISOMÉTRICO I.S. MASCULINO (SUPERIOR) - ÁGUA POTÁVEL

ESCALA: 1:250



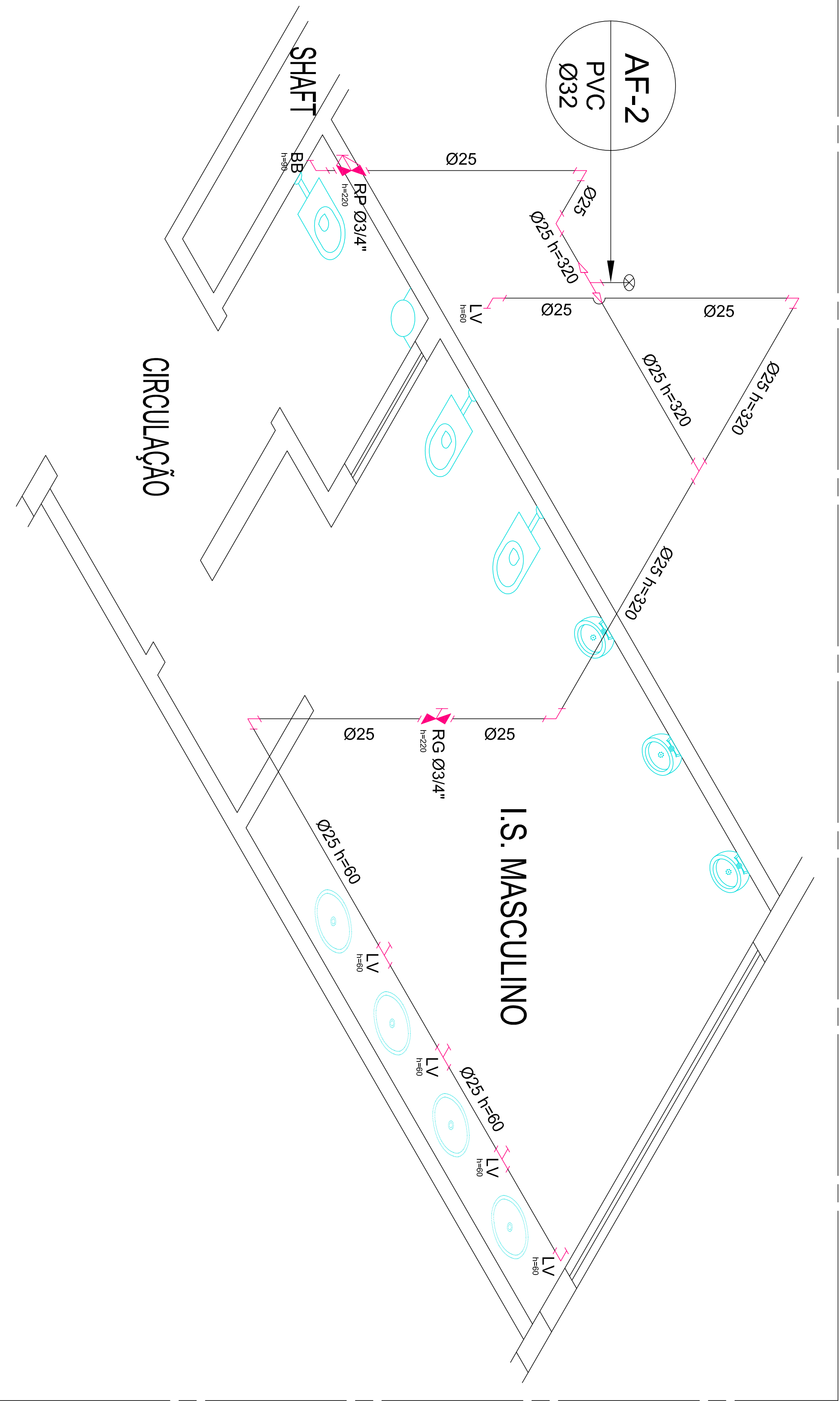
ISOMÉTRICO I.S. FEMININO (TÉRREO) - ÁGUA POTÁVEL

ESCALA: 1:250



ISOMÉTRICO I.S. MASCULINO (TÉRREO) - ÁGUA POTÁVEL

ESCALA: 1:250



OBSERVAÇÕES	
1	VERIFICAR A QUANTIDADE DE ÁGUA POTÁVEL E REAPROVEITÁVEL A SER UTILIZADA EM CADA UNIDADE, DE ACORDO COM O PROJETO DE ARQUITETURA E O PROJETO DE INSTALAÇÕES SANITÁRIAS.
2	VERIFICAR A QUANTIDADE DE ÁGUA POTÁVEL E REAPROVEITÁVEL A SER UTILIZADA EM CADA UNIDADE, DE ACORDO COM O PROJETO DE ARQUITETURA E O PROJETO DE INSTALAÇÕES SANITÁRIAS.
3	VERIFICAR A QUANTIDADE DE ÁGUA POTÁVEL E REAPROVEITÁVEL A SER UTILIZADA EM CADA UNIDADE, DE ACORDO COM O PROJETO DE ARQUITETURA E O PROJETO DE INSTALAÇÕES SANITÁRIAS.

PROJETO HIDROSANITÁRIO
EM CASO DE DÚVIDAS CONSULTAR A DIVISÃO DE PROJETOS F: (41) 3015-7424 / 3535-1600

ENFERMEIRO (Para a prestação de assistência)
AUTORIZADO DO INSTITUTO PARANÁ

PIERRE LUIS ALVES
CREIA: PR-87550
CESAR LOPES
CREIA: PR-35850

INSTITUTO FEDERAL DO PARANÁ - IFPR

ESPECIFICAÇÃO
DE INSTALAÇÃO

ISO-METRIC (DISTRIBUIÇÃO DE ÁGUA FIA
POTÁVEL) - BLOCO ADMINISTRATIVO

INSTITUTO FEDERAL DE EDUCAÇÃO DO PARANÁ - IFROAD DI